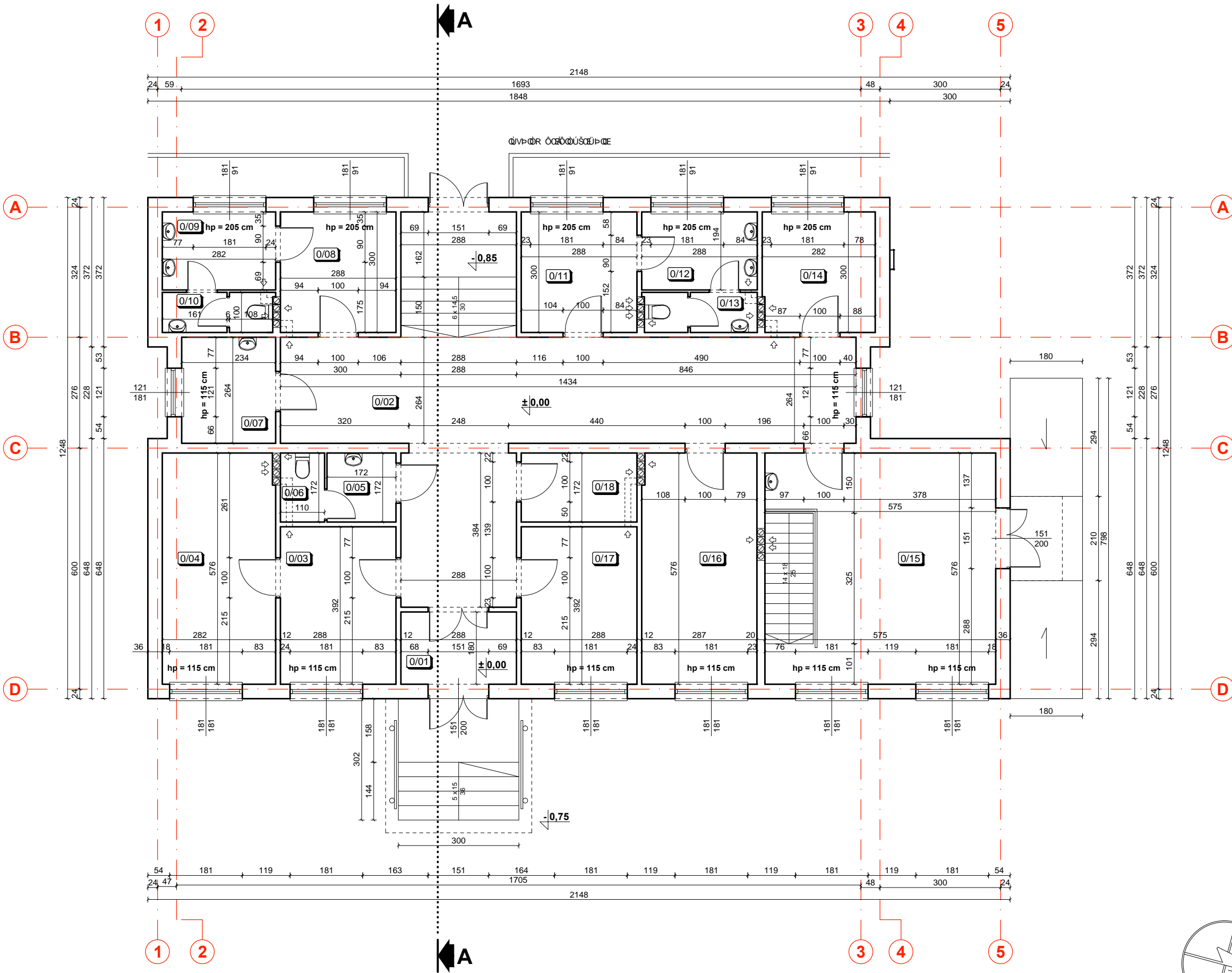


RZUT PARTERU - STAN ISTNIEJĄCY



ZESTAWIENIE POWIERZCHNI: PARTER			
NR	NAZWA POMIESZCZENIA	POWIERZCHNIA G D	WYS. POMIESZCZENIA (m)
0/01	Y	5,18	3,20
0/02	KOMUNIKACJA	58,49	3,20
0/03	POMIESZCZENIE GOSP.	11,29	3,20
0/04	POMIESZCZENIE GOSP.	16,19	3,20
0/05	PRZEDSIONEK TOALETY	2,95	3,20
0/06	TOALETA	1,89	3,20
0/07	POM. SANITARNE	5,86	3,20
0/08	SZATNIA	8,64	3,20
0/09	UMYWALNIA	5,47	3,20
0/10	TOALETA	2,75	3,20
0/11	SZATNIA	8,64	3,20
0/12	UMYWALNIA	5,58	3,20
0/13	TOALETA	2,81	3,20
0/14	POM. SOCJALNE	8,39	3,20
0/15	SORTOWNIA	29,22	3,20
0/16	SALA DYDAKTYCZNA	16,53	3,20
0/17	SALA DYDAKTYCZNA	11,28	3,20
0/18	SALA DYDAKTYCZNA	4,95	3,20
RAZEM:		206,11	

PRZEDSIĘBIORSTWO PROJEKTOWO-BUDOWLANE "EKOBU" s.c.

Dmosin Drugi nr 89 B, 95-061 Dmosin

PRACOWNIA PROJEKTOWA:

93-312 Łódź, ul. Tuszyńska 155

AWY 3 ÜÖPÜÜPÖPÝÁÜÜY ÖT ÅEWUÜSÖ ÅEW ÜZÖSSÖÁÜÜY ÅZÄÜVÜZÖ UPÖÄÄ

PROJEKT:

PRZEBUDOWA OBIEKTU NA CENTRUM DYDAKTYCZNE PRZY ZESPOLE SZKÓŁ NR 1 W ALEKSANDROWIE KUJAWSKIM Z PRZEZNACZENIEM NA PRACOWNIE KSZTAŁCENIA PRAKTYCZNEGO

LOKALIZACJA INWESTYCJI:

Zespół Szkół nr 1 w Aleksandrowie Kujawskim
ul. Wyspiańskiego 4
87-700 Aleksandrów Kujawski
dz. nr ew. 14/27, ark. mapy ewid. 18

TYTUŁ RYSUNKU:

RZUT PARTERU - STAN ISTNIEJĄCY

SKALA:

1:100

BRANŻA:

ARCHITEKTURA

PODPIS:

FAZA:

P/B

PROJEKTANT:

mgr inż. arch. Jarosław Kowalczyk

upr. bud. 07/LOOK/2012

NR RYSUNKU:

A/02

ASYSTENT PROJ:

mgr inż. arch. Ewa Hinz

NR STRONY:

A/16

SPRAWDZAJĄCY:

mgr inż. arch. Włodzimierz Alwasiak

upr. bud. 356/61